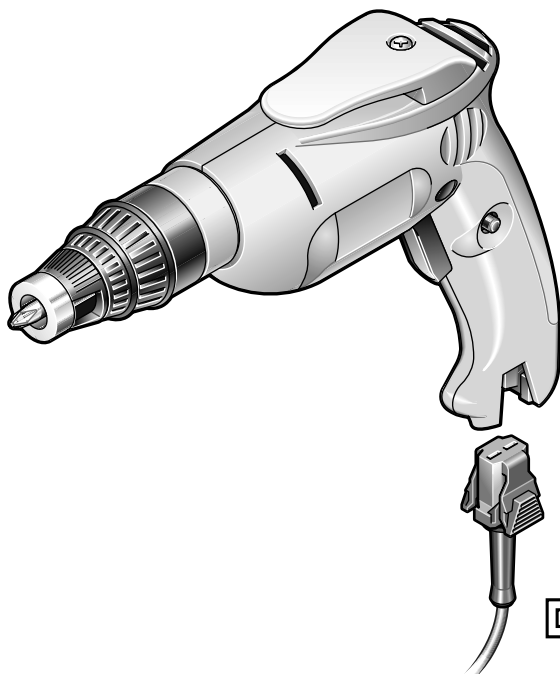
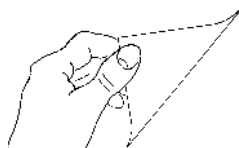


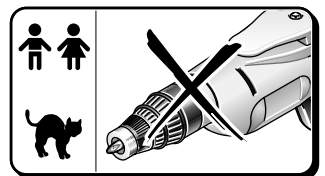
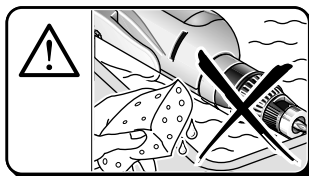
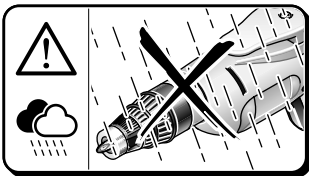
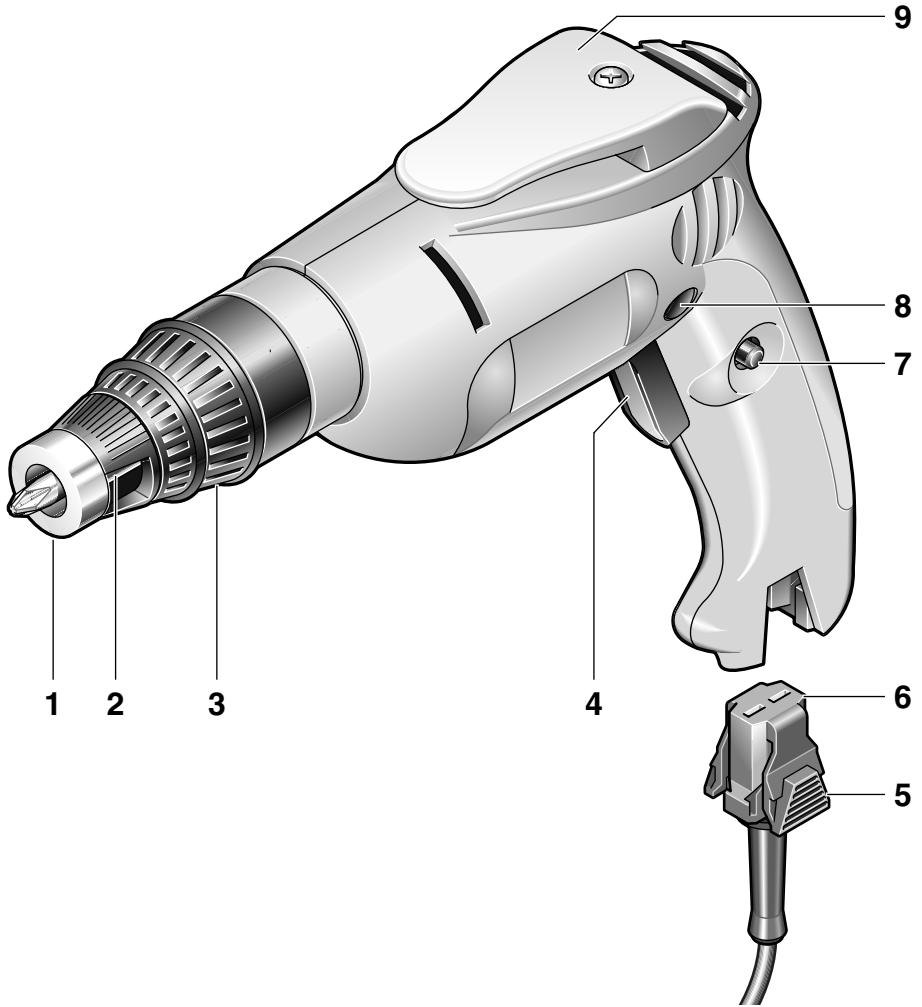


450 TBS 455 TBS



Bedienungsanleitung	(D)	4
Operating Instructions	(GB)	6
Mode d'emploi	(F)	8
Gebruiksaanwijzing	(NL)	10
Manuale di servizio	(I)	12
Instrucciones de servicio	(E)	14
Bruksanvisning	(S)	16
Betjeningsvejledning	(DK)	18
Bruksanvisning	(N)	20
Käyttöohje	(FIN)	22
Οδηγίες χρήσης	(GR)	24





1 Bild

- 1 Tiefenanschlag
- 2 Bitaufnahme
- 3 Einstellring für Tiefenanschlag
- 4 EIN-/AUS-Schalter mit Elektronik
- 5 Arretierung Netzkabelmodul
- 6 Netzkabelmodul
- 7 Feststellknopf für Dauerbetrieb
- 8 Drehrichtungsumschalter
- 9 Gürtelhaken

Abgebildetes oder beschriebenes Zubehör muss nicht zum Lieferumfang gehören.

2 Verwendung

Der Trockenbauschrauber ist universell einsetzbar zum Verschrauben von Trockenwänden (Drywall, Gibskarton), Pressspan- oder Faserplatten auf Holz oder Metall mit Schnellbauschrauben oder zum Setzen von Blech- oder Holzschrauben im Innenausbau.


3 Sicherheitshinweise und Unfallschutz

Bevor Sie die Maschine in Betrieb nehmen, lesen Sie die Bedienungsanleitung vollständig durch, befolgen Sie die **Sicherheitshinweise** in dieser Anleitung sowie die **Allgemeinen Sicherheitshinweise für Elektrowerkzeuge** im beigelegten Heft.

Achtung!

- Steckdosen im Außenbereich müssen über Fehlerstromschutzschalter (FI) abgesichert sein.
- Um die Maschine zu kennzeichnen, darf das Gehäuse nicht angebohrt werden. Die Schutzisolation wird überbrückt. Verwenden Sie Klebeschilder.
- Kabel immer nach hinten von der Maschine wegführen.

Doppelte Isolation

Unsere Geräte sind zur größtmöglichen Sicherheit des Benutzers in Übereinstimmung mit den Europäischen Vorschriften (EN-Normen) gebaut. Doppelt isolierte Maschinen tragen stets das internationale Zeichen . Die Maschinen brauchen nicht geerdet zu sein. Es genügt ein zweiadriges Kabel.

Das Gerät ist funkentstört nach EN 55014.

4 Technische Daten

Trockenbauschrauber	450 TBS	455 TBS
Leistungsaufnahme	450 W	450 W
Leistungsabgabe	220 W	220 W
Leerlaufdrehzahl	3 000 U/min	4 650 U/min
Regelbereich	0–3 000 U/min	0–4 650 U/min
Werkzeugaufnahme	1/4"	1/4"
Schrauben in Holz max. Ø	6 mm	5 mm
Schraubenlänge	60 mm	60 mm
Drehmoment bei Nennlast	1,06 Nm	0,67 Nm
Spannhals-Ø	43 mm	43 mm
Eckmaß	22,5 mm	22,5 mm
Gewicht	1,5 kg	1,5 kg

5 Inbetriebnahme

Prüfen Sie vor Inbetriebnahme, ob die Netzspannung mit der Angabe auf dem Typenschild des Gerätes übereinstimmt.

Schalter mit Feststellknopf für Dauerbetrieb

Durch Eindrücken des EIN-/AUS-Schalters (4) im Handgriff wird die Maschine in Betrieb gesetzt. Zur Dauerschaltung wird zusätzlich der an der Seite des EIN-/AUS-Schalters befindliche Feststellknopf (7) eingedrückt. Dauerschaltung auflösen: Einfach den EIN-/AUS-Schalter durchdrücken, der Feststellknopf springt automatisch wieder heraus.

Der Bit dreht erst bei aufgesetzter Schraube und aufgedrückter Maschine.

Elektronische Drehzahlsteuerung

Diese Maschine ist mit einem Vollwellen-Elektronik-Schalter ausgerüstet. Die Drehzahl kann stufenlos im Bereich von 0–3 000 U/min bzw. 0–4 650 U/min gesteuert und auf die zu verarbeitenden Schrauben und Materialien abgestimmt werden.

Wichtig!

Der Motor kann bei andauernd starker Belastung und niedrigen Drehzahlen überhitzt werden.

Motor bei höherer Drehzahl im Leerlauf abkühlen lassen.

Drehrichtungs-Umschalter

Durch Eindrücken des Drehrichtungs-Umschalters bis zum Anschlag läuft die Maschine in die entsprechende Richtung.

 **Achtung!** Drehrichtungsänderung nur im Stillstand!

Schrauben

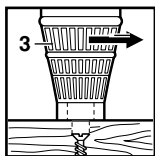
Achten Sie darauf, dass Bit und Schraube in Größe und Form übereinstimmen.

Verwenden Sie vorteilhafterweise Kreuzschlitzschrauben. Durch die Selbstzentrierung ist sicheres Arbeiten möglich. Noch besser: TORX-Schrauben und passende Bits. Der feste Sitz des Schraubendrehereinsatzes im Schraubenkopf ermöglicht optimales Schrauben.

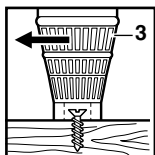
Tiefenanschlag

Die Einstellung der Schraubtiefe erfolgt über den Einstellring (3).

1 Umdrehung = 1,4 mm



Drehen nach rechts:
Die Schraube wird tiefer gesetzt.



Drehen nach links:
Die Schraube wird weniger tief gesetzt.

Zur Ermittlung der Schraubtiefe wird empfohlen, mit einer geringen Einschraubtiefe zu beginnen und auf die endgültige Tiefe nachzustellen.

Bit

Zum Austauschen des Bits ziehen Sie den Tiefenanschlag (1) ab. Danach kann der Bit aus der Bitaufnahme gezogen und ein neuer Bit eingesetzt werden. Tiefenanschlag (1) wieder aufsetzen.

Kupplung

Die Schraube kann bei laufender Maschine auf den stillstehenden Bit aufgesetzt werden. Die Kupplung greift erst durch den Druck beim Schrauben. Beim Auftreffen des Tiefenanschlages auf den Untergrund wird die Kupplung getrennt. Der Bit steht wieder still.

6 Wartungsmaßnahmen

Wartung

Der Motor der Maschine ist dauergeschmiert und bedarf keiner besonderen Wartung. Sollten Sie jedoch die Maschine über einen längeren Zeitraum sehr stark beanspruchen, so empfehlen wir Ihnen, diese gelegentlich zu einer gründlichen Reinigung einzusenden. Sie ersparen sich unnötige Reparaturkosten und erhöhen die Lebensdauer Ihrer Maschine. Ihr Motor dankt es Ihnen durch lange Laufzeit, wenn Sie nach jeder Arbeit regelmäßig den Staub aus dem Gebläse blasen, da eine gleichbleibende Ventilation für die Lebensdauer wichtig ist.

Auswechseln der Kohlebürsten

Diese Arbeit und alle weiteren Servicearbeiten führen unsere Servicestellen schnell und sachgemäß aus.

7 Netzkabel

Beschädigte Netzkabel dürfen nicht verwendet werden. Sie sind unverzüglich zu erneuern.

Das ist dank des neuartigen Netzkabelmoduls (6) auf einfachste Art und Weise möglich. Die Arretierung (5) auf beiden Seiten drücken und Netzkabelmodul aus dem Handgriff herausziehen. Neues Netzkabel in den Handgriff einführen und einrasten. Netzkabel in unterschiedlicher Länge sind als Sonderzubehör erhältlich.

Verwenden Sie das Netzkabelmodul nur für Kress-Elektrowerkzeuge. Versuchen Sie nicht, andere Geräte damit zu betreiben.

8 Lärm-/Vibrationsinformation

Messwerte ermittelt entsprechend EN 50 144.

Schalldruckpegel:	76 ⁺³ dB (A)
Schallleistungspegel:	83 ⁺³ dB (A)
Arbeitsplatzbezogener Emissionswert:	73 ⁺³ dB (A).

Für den Bedienenden sind Schallschutzmaßnahmen erforderlich.

Die bewertete Beschleunigung ist typischerweise kleiner als 2,5 m/s².

9 Umweltschutz



Kress nimmt ausgesonderte Maschinen zurück zum ressourcen-schonenden Recycling. Durch ihre modulare Bauweise können Kress-Maschinen sehr einfach in ihre wiederverwertbaren Werkstoffe zerlegt werden.

Geben Sie Ihre ausgesonderte Kress-Maschine beim Handel ab oder schicken Sie sie direkt an Kress.

Änderungen vorbehalten

1 Illustration

- 1 Depth gauge
- 2 Bit holder
- 3 Adjustment ring for depth stop
- 4 ON-/OFF-switch with electronics
- 5 Latch, mains cable module
- 6 Mains cable module
- 7 Holding button for continuous operation
- 8 Rotational direction switch
- 9 Belt hook

Accessories illustrated or described are not always included as standard delivery items.

2 Application

The dry wall screwdriver is universally usable for screw driving in dry construction (drywall, plaster-board) as well as pressboard or fibreboard on wood or metal with quick dry wall screws or for the setting of sheet metal and wood screws in interior construction.

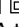
3 Safety Instructions and Accident Prevention

Before operating the machine, please read through the operating instructions completely, follow the **Safety Instructions** in this manual as well as the general **Safety Instructions for Power Tools** in the accompanying booklet.

Caution!

- Outside power sockets must be protected with residual-current-operated circuit-breakers (r.c.c.b.).
- Do not drill holes into the housing to label the machine. The protective insulation will be bridged. Please use self-adhesive labels.
- Always lead cables away towards the back of the machine.

Double Insulation

Our equipment is designed in accordance with European regulations (EN standards) for the utmost safety of the user. Machines with double insulation always carry the international  symbol. The machines do not require earthing. A two-core cable is sufficient.

The machines are interference-suppressed in accordance with EN 55014.

4 Technical Data

Dry Wall Screwdriver	450 TBS	455 TBS
Input	450 W	450 W
Output	220 W	220 W
No-load speed	3 000 r.p.m.	4 650 r.p.m.
Adjustment range	0 – 3 000 r.p.m.	0 – 4 650 r.p.m.
Tool holder	1/4"	1/4"
Max. screwing into wood	6 mm	5 mm
Screw length	60 mm	60 mm
Torque at rated load	1.06 Nm	0.67 Nm
Clamping collar dia.	43 mm	43 mm
Measurement across the corner	22.5 mm	22.5 mm
Weight	1.5 kg	1.5 kg

5 Putting into Operation

Before the first operation check that the mains voltage corresponds to that given on the machine nameplate.

Trigger switch with button for continuous operation

The machine is set in operation by pressing in the handle switch (4). The holding button (7) on the side of the switch can be pressed for continuous operation. To release the continuous operation merely depress the switch, which makes the holding button spring back automatically.

The bit rotates only after the screw is in contact and pressure is applied to the machine.

Electronic speed control

This machine is fitted with a full-wave switch. The speed can be controlled infinitely variably in the range 0–3 000 r.p.m./0–4 650 r.p.m. and adapted for processing various materials and applications.


Important!

Continuous operation under strong load and low speed can overheat the motor.

Allow the motor to cool down in no-load when set at a high speed!

Rotation direction selector

Pressing the rotation direction selector as far as it will go causes the drill to rotate in the corresponding direction.

 **Attention! Change direction of rotation only when the motor has ceased turning!**

Screwing

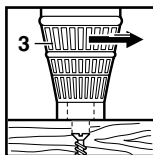
Make sure that the bit and screw correspond in size and shape.

It is advisable to use socket-head screws since their self-centering action ensures safe work. Or even better – TORX screws and the corresponding bits. Optimal screwing is achieved when the screwing device is fixed securely in the screw head.

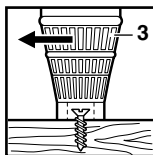
Depth stop

The adjustment of the screwing depth takes place with the adjustment ring (3).

1 Revolution = 1.4 mm



Turning to the right:
The screw is set deeper.



Turning to the left:
The screw is set less deep.

To determine the screw depth, it is recommended to begin with a low depth setting and readjust to the final depth.

Bit

To replace the bit, pull off the depth stop (1). The bit can then be pulled from the bit holder and a new bit inserted. Replace the depth stop (1).

Clutch

The screw can be placed on the still standing bit while the machine is running. The clutch engages only after applying pressure while screwing. When the depth stop comes to rest on the surface, the clutch is disengaged. The bit again comes to a stop.

6 Maintenance Measures

Maintenance

The machine's motor has life-time lubrication and requires no special maintenance. However, should you operate the machine on a continuous basis over long periods of time we recommend that you send us the machine for thorough cleaning and an inspection. This will spare you unnecessary repair expenses and increase the machine's service life. If you always clean the ventilator of dust after each operation, the motor will enjoy an ever longer service life. Uniform ventilation is essential for a long service life.

Replacing carbon brushes

Our service personnel will do this and all other servicing work fast and professionally.

7 Mains cable

Damaged mains cables should not be used. They are to be replaced without delay.

As the result of a innovative mains cable module (6), this is possible in a quick and easy manner. Press the latches (5) on both sides and pull the mains cable module out of the handle. Insert a new mains cable in the handle and latch. Mains cables in various lengths are available as special accessories.

Use the mains cable module provided only for Kress Electro-Tools. Do not attempt to operate other machines with the module.

8 Noise/vibration information

Measured values determined according to EN 50 144.

Sound pressure level:	76 ⁺³ dB (A)
Sound power level:	83 ⁺³ dB (A)
Work place emission value:	73 ⁺³ dB (A).

For operation, noise protection measures are required.

The weighted acceleration is typically smaller than 2.5 m/s².

9 Environmental Protection



Kress takes back worn-out machines for the purpose of resource-saving recycling. As a result of their modular construction, Kress machines can be very easily dismantled into their reusable materials.

Give your worn-out Kress machine to your dealer or send it directly to Kress.

Subject to change without notice

(D) CE Konformitätserklärung

Wir erklären in alleiniger Verantwortung, dass dieses Produkt mit den folgenden Normen oder normativen Dokumenten übereinstimmt: siehe unten

(GB) CE Declaration of conformity

We declare under our sole responsibility that this product is in conformity with the following standards or standardization documents: see below

(F) CE Déclaration de conformité

Nous déclarons sous notre propre responsabilité que ce produit est en conformité avec les normes ou document normalisés : Voir ci-dessous

(NL) CE Konformiteitsverklaring

Wij verklaren op eigen verantwoording, dat dit produkt voldoet aan de volgende normen of normatieve documenten: zie onder

(I) CE Dichiarazione di conformità

Assumendone la piena responsabilità, dichiariamo che il dotto è proconforme alle seguenti normative ed ai relativi documenti: vedere sotto

(E) CE Declaracion de conformidad

Declaramos bajo nuestra sola responsabilidad que este producto está en conformidad con las normas o documentos normalizados siguientes: ver abajo

(S) CE Konformitetsförklaringen

Vi intygar och ansvarar för att denna produkt överensstämmer med följande normer och dokument: se nedan

(DK) CE Overensstemmelseerklæring

Vi erklærer under almindeligt ansvar, at dette produkt er i overensstemmelse med følgende normer eller normative dokumenter: se nedenfor

(N) CE Erklæring av konformitet

Vi overtar ansvaret for at dette produktet er i overensstemmelse med følgende standarder eller standarddokumenter : se nede

(FIN) CE Todistus standardinmukaisuudesta

Todistamme täten ja vastaamme yksin siitä, että tämä tuote on allalueteltujen standardien ja stardoimisasiakirjojen vaatimusten mukainen: katso alla

(GR) CE Δήλωση συμδατικότητατος

Δηλώνουμε υπευθύνως ότι το προϊόν αυτό είναι κατασκευασμένο σύμφωνα με τους εξής κανονισμούς ή κατασκευαστικές συστάσεις: βλέπε κάτω

EN 50144-2-2, EN 55014-1, EN 55014-2, EN 61000-3-2, EN 61000-3-3
73/23/EWG, 89/336/EWG, 98/37/EG.

Kress-elektrik GmbH + Co., D-72406 Bisingen
Bisingen, im Juli 2002



Alfred Binder,
Entwicklungsleiter
Manager of Product Development



Josef Leins,
Leiter Qualitätssicherung
Quality Assurance Manager

D Garantie

1. Dieses Elektrowerkzeug wurde mit hoher Präzision gefertigt und unterliegt strengen werksseitigen Qualitätskontrollen.
2. Daher garantieren wir die kostenlose Beseitigung von Fabrikations- oder Materialfehlern, die innerhalb von 24 Monaten ab Verkaufsdatum an den Endverbraucher auftreten. Wir behalten uns vor, defekte Teile auszubessern oder durch neue zu ersetzen. Ausgetauschte Teile gehen in unser Eigentum über.
3. Unsachgemäße Verwendung oder Behandlung sowie die Öffnung des Gerätes durch nicht autorisierte Reparaturstellen führen zum Erlöschen der Garantie. Dem Verschleiß unterworfenen Teile sind von Garantieleistungen ausgeschlossen.
4. Garantieansprüche können nur bei unverzüglicher Meldung von Mängeln (auch bei Transportschäden) anerkannt werden. Durch Ausführung von Garantieleistungen wird die Garantiezeit nicht verlängert.
5. Bei Störungen bitte Gerät mit ausgefüllter Garantiekarte und kurzer Mängelbeschreibung an uns oder die zuständige Servicestelle einsenden. Kaufbeleg beifügen.
6. Durch die von uns übernommene Garantie-Verpflichtungen werden alle weitergehenden Ansprüche des Käufers – insbesondere das Recht auf Wandelung, Minderung oder Geltendmachung von Schadensersatzansprüchen – ausgeschlossen.
7. Dem Käufer steht jedoch nach seiner Wahl das Recht auf Minderung (Herabsetzung des Kaufpreises) oder Wandelung (Rückgängigmachung des Kaufvertrages) zu, falls es uns nicht gelingt, evtl. auftretende Mängel innerhalb einer angemessenen Frist zu beseitigen.
8. Nicht ausgeschlossen sind die Schadensersatzansprüche nach den §§ 463, 480 Abs. 2, 635 BGB wegen Fehlens zugesicherter Eigenschaften.
9. Die Bestimmungen nach Punkt 7 und 8 gelten nur für den Bereich der Bundesrepublik Deutschland.

GB Guarantee

1. This electro-tool was manufactured with high precision and subjected to rigorous factory quality controls.
2. Therefore, we guarantee the cost-free correction of fabrication or material defects that occur within 24 months of the date of purchase by the end user. We reserve the right to repair defective parts or replace them with new parts. Replaced parts become our property.
3. Improper use or handling as well as opening of the machine by unauthorised repair agencies voids the guarantee. Parts subject to wear are excluded from the guarantee.
4. The guarantee may only be enforced when defects are reported without undue delay (including shipping damage). Guarantee implementation does not extend the guarantee period.
5. If the tool is defective, please complete the guarantee card and return the unit, guarantee card and a brief description of the problem to the responsible service location. Please enclose your sales receipt.
6. The guarantee obligations assumed by us shall exclude any further claims on the part of the buyer, in particular the right to rescission of a sale, reduction and the assertion of damage claims.
7. However, the buyer shall have the right to either a reduction (in the purchase price) or the rescission of the sale (cancellation of the sales agreement) should we fail to eliminate any defects within a reasonable period of time.
8. Damage claims in accordance with §§ 463, 480 Paragraph 2, 635 BGB due to absence of guaranteed quality shall not be excluded.
9. The provisions defined in Items 7 and 8 only apply to the Federal Republic of Germany.

F Garantie

1. Cet outillage électroportatif a été construit de manière très précise et a fait, en usine, l'objet de contrôles de qualité très stricts.
2. Cela nous permet d'assurer une réparation gratuite des défauts de fabrication ou de matériau susceptibles d'être découvertes dans les 24 mois chez l'utilisateur à dater de la date d'achat. Nous nous réservons le droit soit de modifier les pièces défectueuses, soit de les échanger contre des neuves. Les pièces échangées deviennent alors immédiatement notre propriété.
3. Toute utilisation inadaptée, tout traitement inapproprié, toute ouverture de l'outillage effectuée par un personnel ou un service non habilité à le faire entraîne automatiquement l'extinction de toute revendication relative à cette garantie. Les pièces d'usure sont expressément exclues de cette garantie.
4. Les revendications de garantie ne pourront être prises en compte qu'en cas de déclaration immédiate des défauts (avaries dues au transport y comprises). L'exécution des prestations de garantie ne donne pas droit à une prolongation de la période de validité de la garantie.
5. En cas de dysfonctionnement, veuillez expédier l'appareil avec sa carte de garantie dûment complétée et une brève description des défauts à notre adresse ou à la station de service après-vente concernée. Prière de joindre la facture.
6. Une prise en charge par nos soins dans le cadre de la garantie, exclut tout autre recours de la part de l'acheteur, en particulier le droit de rétraction, de réduction ou de revendication de dommages-intérêts.
7. Cependant, il conserve son droit de rétraction (annulation du contrat de vente) ou de réduction (abaissement du prix d'achat), selon ses convenances, si nous ne sommes pas en mesure d'éliminer d'éventuels défauts dans un délai convenable.
8. Ne sont pas exclues, les revendications de dommages-intérêts selon §§ 463, 480 Al. 2, 635 du Code Civil allemand, relatives à l'absence de propriétés garanties.
9. Les dispositions 7 et 8 ne sont valables que pour l'Allemagne.

NL Garantie

1. Dit elektrisch gereedschap is vervaardigd met grote nauwkeurigheid en is onderhevig aan strenge kwaliteitscontroles in de fabriek.
2. Daarom garanderen wij het kosteloos verhelpen van fabricage- of materiaalafwijkingen die binnen 24 maanden na de datum van de verkoop aan eindverbruiker optreden. Wij behouden ons het recht voor, defecte onderdelen te repareren of door nieuwe te vervangen. Vervangen onderdelen worden ons eigendom.
3. Ondeskundig gebruik of ondeskundige behandeling alsmede het openen van de machine door niet erkende reparatiebedrijven leiden tot verlies van de garantie. Onderdelen die aan slijtage onderhevig zijn, zijn van de garantie uitgesloten.
4. Er kan slechts aanspraak op garantie verleend worden als de schade onverwijld gemeld werd (ook bij transportschade). Er volgt geen verlenging van de garantieperiode na uitvoering van garantiestaprestaties.
5. Gelieve in geval van storing de machine met ingevulde garantiebon en een korte beschrijving van de schade aan ons of aan een bevoegde service-dienst in te sturen. Cassabon bijvoegen.
6. Door de door ons opgenomen garantieverplichtingen zijn alle verdere aanspraken van de koper – met name het recht op koopvermindering, prijsreductie of het eisen van schadevergoeding – uitgesloten.
7. De koper heeft echter naar keuze het recht op prijsreductie (vermindering van de aankoopprijs) of op koopvermindering (annuleren van het koopcontract), indien wij er niet in slagen, eventueel opgetreden defecten binnen een redelijke termijn te herstellen.
8. Niet uitgesloten zijn de eisen van schadevergoeding volgens §§ 463, 480 alinea. 2, 635 BGB wegens niet bestaande, toegekende eigenschappen.
9. De bepalingen onder punt 7 en 8 gelden alleen maar voor de Bondsrepubliek Duitsland.

I Garanzia

1. Il presente elettrodomestico è stato realizzato secondo criteri produttivi di alta precisione ed è stato sottoposto a severi controlli di qualità da parte della casa costruttrice.
2. Per questo motivo siamo in grado di garantire l'eliminazione gratuita di difetti costruttivi o di materiale difettoso che dovessero essere riscontrati entro 24 mesi dalla data di vendita all'utente finale. Ci riserviamo il diritto di riparare oppure sostituire le parti difettose. Le parti sostituite tornano ad essere di proprietà della casa costruttrice.
3. Si perde il diritto di garanzia in caso che la macchina venga impiegata oppure trattata in maniera impropria e, cosippure, se la macchina viene aperta da un Centro Servizio non autorizzato. Le parti soggette ad usura non sono comprese nella garanzia.
4. La garanzia può essere riconosciuta solo in caso di immediata segnalazione del difetto (anche per danni di trasporto). La durata della garanzia non viene prolungata della durata dell'eventuale riparazione.
5. In caso di disturbi preghiamo di spedire l'apparecchio alla fabbrica o ad un Centro Assistenza autorizzato, insieme alla scheda di garanzia compilata e una breve descrizione del difetto.
6. Gli obblighi di garanzia da noi assunti escludono completamente ulteriori pretese – in particolare il diritto di convertibilità, riduzione del prezzo o risarcimento danni.
7. L'acquirente può comunque a propria scelta avvalersi del diritto di riduzione (diminuzione del prezzo d'acquisto) oppure di convertibilità (annullamento del contratto di vendita), nel caso in cui l'azienda non fosse in grado di eliminare il difetto eventualmente insorto entro un intervallo di tempo ragionevole.
8. Non sono esclusi i diritti al risarcimento danni per i casi contemplati dal §§ 463, 480 par. 2, 635 BGB, riguardanti la mancanza di caratteristiche assicurate.
9. Le disposizioni citate nei punti 7 e 8 sono valide solo per il territorio della Repubblica Federale Tedesca.

E Garantía

1. Esta herramienta eléctrica es el resultado de una fabricación de alta precisión y de estrictos controles de calidad realizados en nuestra fábrica.
2. Garantizamos por ello subsanar sin costo los fallos de fabricación o material que se presenten al consumidor final en el transcurso de los 24 meses a partir de la fecha de venta. Nos reservamos el derecho de reparar las piezas defectuosas o de sustituirlas por otras nuevas. Las piezas sustituidas pasan a ser posesión nuestra.
3. El empleo o trato no reglamentado, así como la apertura del aparato por puntos de reparación no autorizados, extinguen la garantía. La partes sujetas a desgaste quedan excluidas de la garantía.
4. Las reclamaciones de garantía se podrán reconocer sólo en caso de comunicación inmediata (también en caso de daños de transporte). El plazo de garantía no se prolongará debido a la ejecución de prestaciones de garantía.
5. En caso de fallos, envíe el equipo con la tarjeta de garantía llenada y una breve descripción del fallo a nosotros o al Centro de Servicio competente. Adjunte los comprobantes de venta.
6. Los compromisos de garantía asumidos por nosotros excluyen cualquier otro derecho a indemnización del comprador – particularmente el derecho a redhibición, rebaja o ejercicio del derecho a indemnización por daños y perjuicios.
7. Sin embargo, el comprador tendrá el derecho, a su elección, a rebaja (reducción del precio de compraventa) o redhibición (anulación del contrato de compraventa), si no logramos subsanar dentro de un plazo razonable las deficiencias que se hayan producido.
8. No están excluidos los derechos a indemnización por daños y perjuicios según §§ 463, 480 Abs. 2, 635 BGB por falta de las propiedades prometidas.
9. Las disposiciones de los puntos 7 y 8 sólo son válidas para el territorio de la República Federal de Alemania.

S Garanti

1. Detta elverktyg tillverkas med högsta precision och underkastas en sträng kvalitetskontroll i fabriken.
2. Därför garanterar vi gratis reparation vid fabriktions- och materialfel, som uppstår inom 24 månader räknat från köpdatum. Vi äger välja mellan att reparera eller att byta ut defekta delar mot nya. Utbyta delar tillfaller oss.
3. Felaktig användning eller hantering samt öppning av apparaten av annan än auktoriserad serviceverkstad leder till att garantin inte längre gäller. Garantin omfattar inte delar som utsätts för normal förslitning.
4. Garantianspråk kan endast göras vid omedelbart påpekande av brister (även transportskador). Utnyttjande av garantibestämmelserna förlänger inte garantitiden.
5. Vid fel, var vänlig sänd apparaten med ifyllt garantikort och kort felbeskrivning till oss eller lämplig kundtjänst. bifoga kvitto.
6. Genom garantiförpliktelserna som vi tagit på oss, faller alla vidare anspråk köparen må ha – särskilt rätten till tillbakagång av köpet, nedsättning av priset eller skadeståndsanspråk.
7. Däremot har köparen rätt till tillbakagång av köpet eller nedsättning av köpriset om vi misslyckas avlägsna ev. brister, skador inom en skällig tidsperiod.
8. Skadeståndsanspråk kan dock ej uteslutas enl. §§ 463, 480 avsn. 2, 635 BGB om tillförsäkrade egenskaper saknas.
9. Bestämmelserna enl. punkterna 7 och 8 gäller endast i Förbundsrepubliken Tyskland.

DK Garanti

1. Dette el-værktøj blev fremstillet med stor præcision og har gennemgået strenge kvalitetskontroller på fabriken.
2. Af den grund garanterer vi gratis afhjælpning af fabriktions- eller materialefejl, som måtte opstå indtil 24 måneder fra den salgsdato, som gælder for den endelige forbruger. Vi forbeholder os ret til at udbedre defekte dele eller at udskifte disse. Udskiftede dele er derefter vores ejendom.
3. Garantien bortfalder ved ukorrekt brug eller ukorrekt behandling samt åbning af værktøjet hos ikke autoriserede værksteder. Sliddele er ikke dækket af garantiydelse.
4. Garantikrav anerkendes kun ved øjeblikkelig meddelelse af mangler (også ved transportskader). Garantiperioden forlænges ikke gennem udførelse af garantiydelse.
5. Ved fejl sendes apparatet til os eller det pågældende serviceværksted med udfyldt garantikort og en kort beskrivelse af manglerne. Kvitteringen vedlægges.
6. Pga. de garanti-forpligtelser, som vi har påtaget os, bortfalder alle yderligere krav fra købers side – især retten til annullering af ordren pga. mangler, prisnedsættelse pga. mangler eller anmeldelse af skadeserstatningskrav.
7. Køberen har imidlertid efter eget valg ret til nedsættelse af købsprisen eller annullering af handelen, hvis det ikke lykkes os at udbedre evt. mangler indenfor en passende tidsfrist.
8. Skadeserstatningskrav iht §§ 463, 480 afsn. 2, 635 BGB pga. manglende garanterede egenskaber bortfalder ikke.
9. Bestemmelserne i punkt 7 og 8 gælder kun for Forbundsrepublikken Tyskland.

N Garanti

1. Dette elektroverktøyet ble produsert med høy presisjon og har gjennomgått strenge kvalitetskontroller på fabrikkjen.
2. Derfor garanterer vi gratis utbedring av fabrikkasjons- eller materialfeil, som oppstår innen 24 måneder fra den datum produktet ble solgt til brukeren. Vi forbeholder oss retten til å reparere defekte deler eller skifte dem ut mot nye. Deler som skiftes ut er vår eiendom.
3. Usakkyndig bruk eller behandling samt åpning av apparatet av ikke-autoriserte reparasjonsverksteder fører til at garantien mister sin gyldighet. Deler som er utsatt for slitasje er utelukket fra garantien.
4. Garantikrav anerkjennes kun hvis vi får umiddelbar beskjed om skaden (dette gjelder også transportskader). Garantitiden forlenges ikke på grunn av reparasjonsarbeider som utføres på basis av garantikrav.
5. Hvis det skulle oppstå en feil på maskinen, må du være vennlig å sende maskinen med utfyllt garantikort og en kort beskrivelse av feilen til oss eller til det ansvarlige serviceverksted. Legg en kjøpskvittering med.
6. De garantiforpliktelse som vi påtar oss utelukker alle videregående krav fra kjøpers side, spesielt når det gjelder retten til annullering, rabatt eller krav om skadeserstatning.
7. Kjøper har derimot etter eget valg krav på rabatt (reduksjon av kjøpreisen) eller annullering (salgskontrakten oppheves) hvis vi ikke lykkes i å reparere eventuelle mangler innen en rimelig tidsfrist.
8. Ikke utelukket er krav om skadeserstatning i henhold til §§ 463, 480 avsn. 2, 635 BGB (tysk lovverk) vedrørende mangel på garanterte egenskaper.
9. Bestemmelsene under punkt 7 og punkt 8 gjelder kun for Forbundsrepublikken Tyskland.

GR Εγγύηση

1. Το μηχάνημα αυτό κατασκευάστηκε με μεγάλη ακρίβεια και υπό τον αυστηρό έλεγχο του κατασκευαστή.
2. Γι' αυτό εγγυούμαστε τη δωρεάν επισκευή βλαβών που θα προκύψουν εντός 24 μηνών από την ημέρα πώλησης στον τελικό αγοραστή και οι οποίες θα προέρχονται από ελαττωματικό υλικό ή από σφάλμα του κατασκευαστή. Επιφυλασσομαστε όσο αφορά την απόφαση, αν τα ελαττωματικά εξαρτήματα θα αντικατασταθούν ή θα επισκευαστούν. Αντικαταστήματα εξαρτήματα περνούν στην ιδιοκτησία μας.
3. Η εγγύηση λήγει σε περίπτωση λανθασμένου χειρισμού ή λανθασμένης μεταχείρισης, καθώς και σε περίπτωση ανοίγματος του μηχανήματος από μη εξουσιοδοτημένα συνεργεία επισκευών. Η κάλυψη βλαβών που προέρχονται από φυσιολογική φθορά δεν συμπεριλαμβάνεται στην εγγύηση.
4. Αξιώσεις από την εγγύηση μπορούν να αναγνωρισθούν μόνο με την έγκαιρη δήλωση ελαττωμάτων (ακόμη και βλάβες από τη μεταφορά). Με τη διεξαγωγή των επισκευών μέσω της εγγύησης δεν παρατείνεται το διάστημα ισχύος της εγγύησης.
5. Σε περίπτωση ανωμαλιών αποστειλάει τη συσκευή με συμπληρωμένο το Δελτίο Εγγύησης καθώς και σύντομη περιγραφή του ελαττώματος στο αρμόδιο συνεργείο σέρβις. Εσωκλείστε και την απόδειξη αγοράς.
6. Με την ανάληψη των υποχρεώσεων που πηγάζουν από την εγγύηση αποκλείονται άλλες αξιώσεις του αγοραστή – ιδιαίτερα το δικαίωμα μείωσης τιμής αγοράς, ακύρωσης συμβολαίου αγοράς ή αξιώσεις αποζημίωσης.
7. Ο αγοραστής έχει το δικαίωμα να απαιτήσει μείωση της τιμής αγοράς ή και ακύρωση του συμβολαίου αγοράς, σε περίπτωση που δεν καταφέρουμε να αποκαταστήσουμε τη βλάβη μέσα σε εύλογο χρονικό διάστημα.
8. Δεν αποκλείονται αξιώσεις σύμφωνα με τα άρθρα 463, 480 παρ. 2, 635 Αστικού Κώδικα λόγω έλλειψης βεβαιωμένων από τον κατασκευαστή ιδιοτήτων.
9. Οι όροι των σημείων 7 και 8 ισχύουν μόνο στην επικράτεια της Ομοσπονδιακής Δημοκρατίας της Γερμανίας.

FIN Takuu

1. Tätä sähkötyökäalua valmistetaan suurella tarkkuudella ja se on tehtaalalla tarkaan laatuarkkailun kohteena.
2. Tästä johtuen takaamme niiden valmistus- ja materiaalivikojen veltuksettoman korjauksen, jotka ilmenevät 24 kuukauden aikana lopullisen kuluttajan ostopäivästä. Pidätämme oikeuden korjata tai vaihtaa vialliset osat. Vaihdetut, vialliset osat ovat meidän omaisuuttamme.
3. Asiaton käyttö tai käsittely sekä laitteen avaaminen muualla kuin valtuutetuissa korjauspajoissa johtavat takuun raukeamiseen. Käytössä kuluvat osat eivät kuulu takuun piiriin.
4. Takuukorvausvaatimus voidaan hyväksyä vain, kun viasta ilmoitetaan valmistajalle välittömästi sen havaitsemisen jälkeen (myöskin kuljetusvahingot). Takuuaiika ei pidenny takuukorjaustapauksessa.
5. Lähetä laite vahinkotapauksessa valmistajalle tai valtuutettuun liikkeeseen ja liitä mukaan täytetty takuukortti ja lyhyt selostus laitteen viasta. Liitä mukaan ostotodistus.
6. Takaamamme takuehdot sulkevat ulkopuolelle kaikki asiakkaan esittämät takuehtoihin sisällyttömät vaatimukset – etenkin oikeus vahingonkorvausvaatimusten muutokseen, rajoitukseen tai vahingonkorvausvaatimuksen voimaansaattamiseen.
7. Ostajalla on kuitenkin oikeus valinnan mukaan vähennykseen (ostohintaa pienennetään) tai muutokseen (kauppa puretaan), jos emmem onnistu korjaamaan ilmennytää vikaa kohtuullisen ajan kuluessa.
8. Lain mukaisia (§§ 463, 480 pykälä 2, 635 BGB-Saksalainen lakikirja) vahingonkorvausvaatimuksia ei voida sulkea ulkopuolelle, mikäli laite ei vastaa valmistajan ilmoittamia ominaisuuksia.
9. Kohtien 7 ja 8 mukaiset määräykset pätevät vain Saksan liittotasavallassa.

Service-Anschriften / After sales service / Service après-vente

Bundesrepublik Deutschland:

Kress-elektrik GmbH & Co. – Elektromotorenfabrik – Abt. Kundendienst/Werk 2

Hechinger Strasse 48, D-72406 Bisingen/Zollernalbkreis,

Telefon +49-(0)74 76-8 74 50 – Telefax +49-(0)74 76-8 73 75

e-mail: tkd@kress-elektrik.de

Schweiz

CEKA Elektrowerkzeuge AG + Co. KG

Industriestraße 2

CH-9630 Wattwil

Telefon: +41 (0)71 - 987 40 40 – Telefax: +41 (0)71 - 987 40 41

E-mail: info@ceka.ch

Belgie/Belgique, Nederland

Present Handel bvba/sprl

Industriezone "Wolfstee"

Toekomstlaan 6

B-2200 Herentals

Téléphone: +32 - (0)14 - 25 74 74 – Telefax: +32 - (0)14 - 25 74 75

E-mail: info@present.be

France

S.A.R.L. Induba

4 Rue du Viaduc - B.P. 87

F-01130 Les Neyrolles

Téléphone: +33 (0)4 - 74 75 01 33 – Téléfax: +33 (0)4 - 74 75 23 62

E-mail: induba@online.fr

Sverige

AB Novum

Mörsaregatan 8

S-25466 Helsingborg

Phone: +46 (0)42 - 15 10 30 Telefax: +46 (0)42 - 16 16 66

E-mail: mail@abnovum.se

Norge

Ifø Electric AS

P.O.B. 336 Alnabru

Brobekkeveien 115 B

N-0614 Oslo

Phone: +47 - 23 - 37 81 10 – Telefax: +47 - 23 - 37 81 20

E-mail: info@ifoelectric.no

Hellas

D. Nikolaou & Co Ltd.

Leonidoy 6

GR-17343 Athens

Phone: +30 - 1 - 975 37 57 – Telefax: +30 - 1 - 973 74 23

E-mail: gnikolaou@yahoo.com

Espana

Apolo fijaciones y herramientas s.l.

Garrotxa Naves 10-22

Polig. Ind. Pla. de la Bruguera

E-08211 Castellar del Vallès (Barcelona)

Telefono: +34 - 93 - 747 33 35 – Telefax: +34 - 93 - 747 33 37

E-mail: fijaciones@apolo.es

Österreich

**b+s Elektroinstallations- +
Maschinenbaugesellschaft m.b.H.**

Jheringgasse 22

A-1150 Wien

Telefon: +43 (0)1 - 893 60 77 – Telefax: +43 (0)1 - 893 60 16

E-mail: office@bs-elektro.at

Italia

Hodara Utensili S.p.A.

Viale Lombardia, 16

I-20090 Buccinasco (Milano)

Telefon: +39 - 02 - 48 84 25 97 – Telefax: +39 - 02 - 48 84 27 75

E-mail: info@hodara.it

Danmark

Ryttergaard Vaerktojs A/S

Postbox 118, Rodovrevej 171

DK-2610 Rodovre

Phone: +45 - 36 70 65 55 – Telefax: +45 - 36 41 44 72

E-mail: Kress@os.dk

Suomi

Tecalemit

Hankasuntie 13, P.O. Box 78

FIN-00391 Helsinki

Phone: +358 (0)9 - 54 77 01 – Telefax: +358 (0)9 - 547 17 79

E-mail: yyri.lahti@tecalemit.fi

Great Britain

N & J Tools Ltd.

Westcross Centre, 15 Shield Drive

Brentford TW8 9EX

Phone: +44 (0)208-560 0885 – Telefax: +44 (0)208-847 0790

E-mail: njtoolsbrentford@btopenworld.com

Portugal

Sarraipa S.A.

Máquinas e Equipamentos Industriais

Rua das Flores, Carreira d'Água

Zona Industrial da Barosa

PT-2400 Leiria

Phone: +351 - (2)44 - 81 90 60 – Telefax: +351 - (2)44 - 81 90 69

E-mail: sarraipa@net.sapo.pt



<http://www.kress-elektrik.de>

<http://spareparts.kress-elektrik.de>

Elektrowerkzeuge
Kress®



Bitte sofort ausfüllen und aufbewahren.

Please fill in immediately and keep in safe place.

Veuillez remplir aussitôt et conserver.

Garantie-Karte
Warranty card
Bon de Garantie

Käufer / Purchaser / Acheteur:

Verkauft durch / Dealer's name / Vendeur:

Kaufdatum:
Date purchased:
Date d'achat:

Serie No.:
Serial No.:
No. de série:

Typ:
Type:
Type: **450 TBS/455 TBS**

Fabrikations-Nr.:
Manufacturing No.:
Fabrication No.: